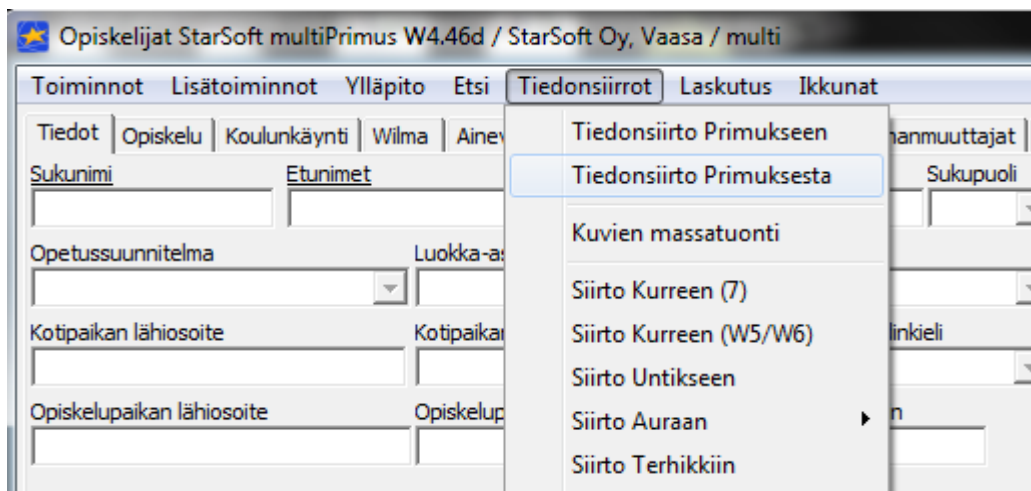
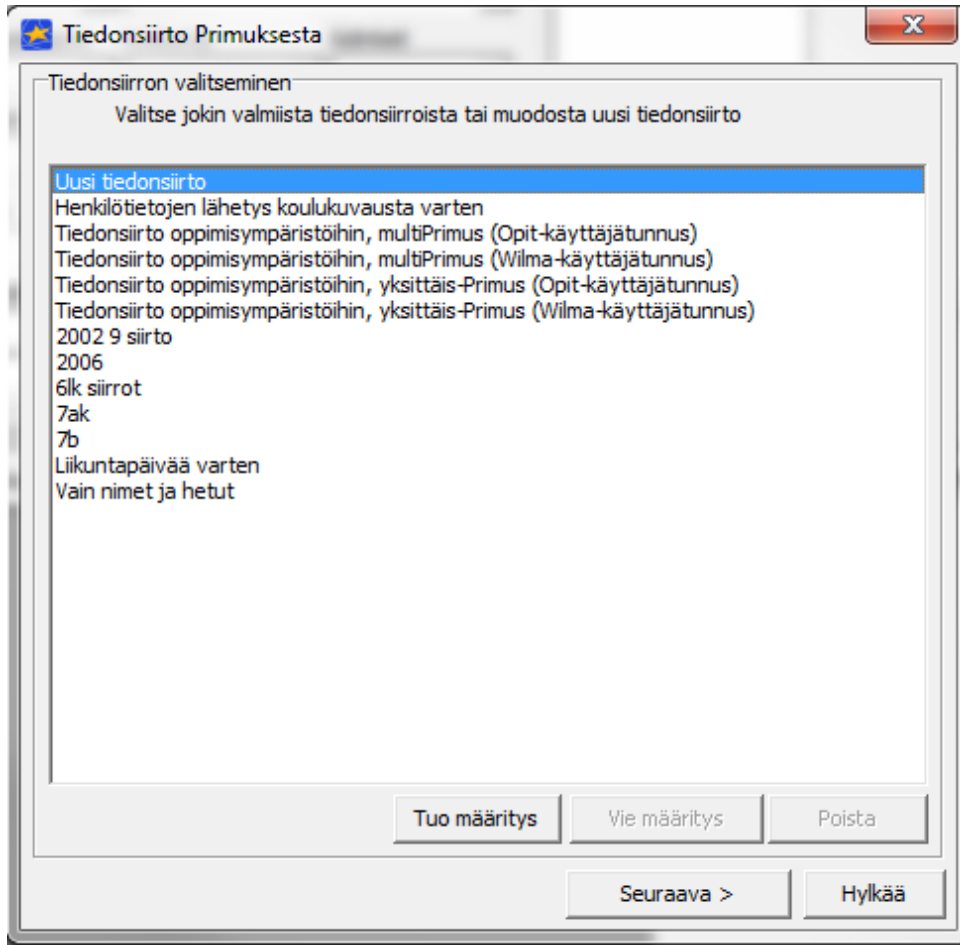


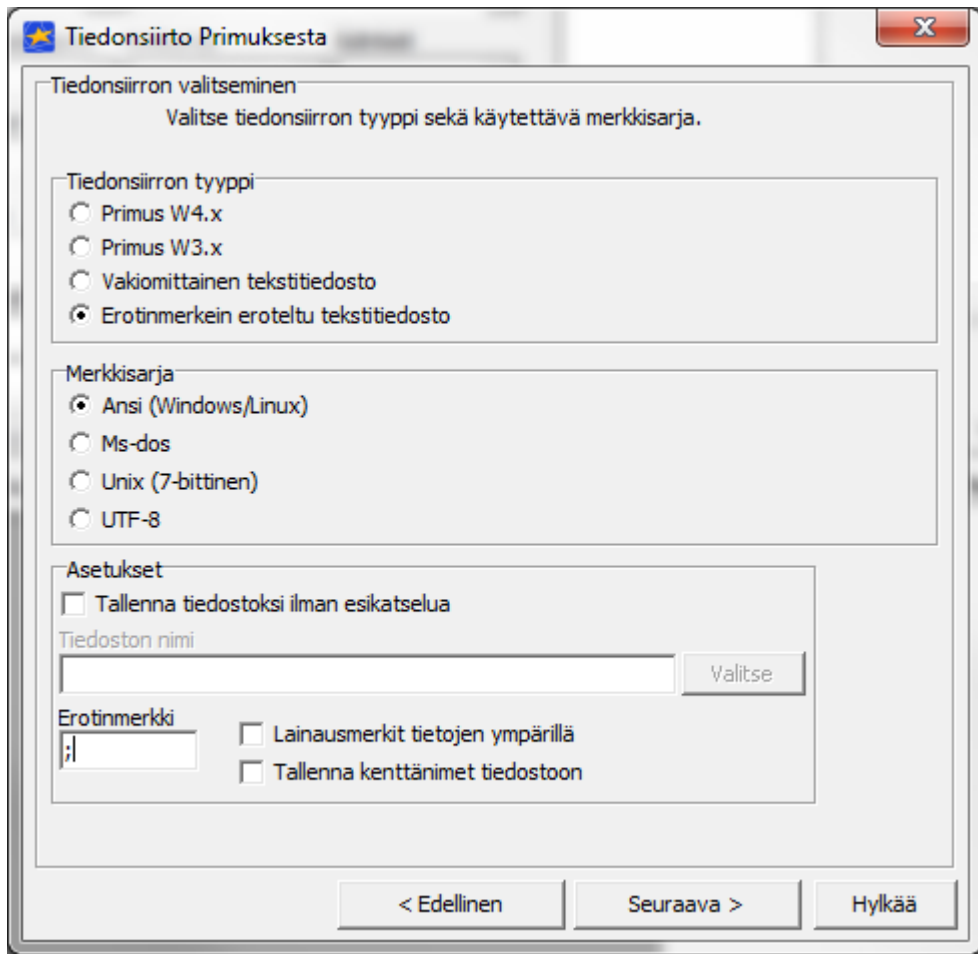
## Ohjeet oppilastietojen tuomiseen Primuksesta CSV-muotoisena tiedostona.



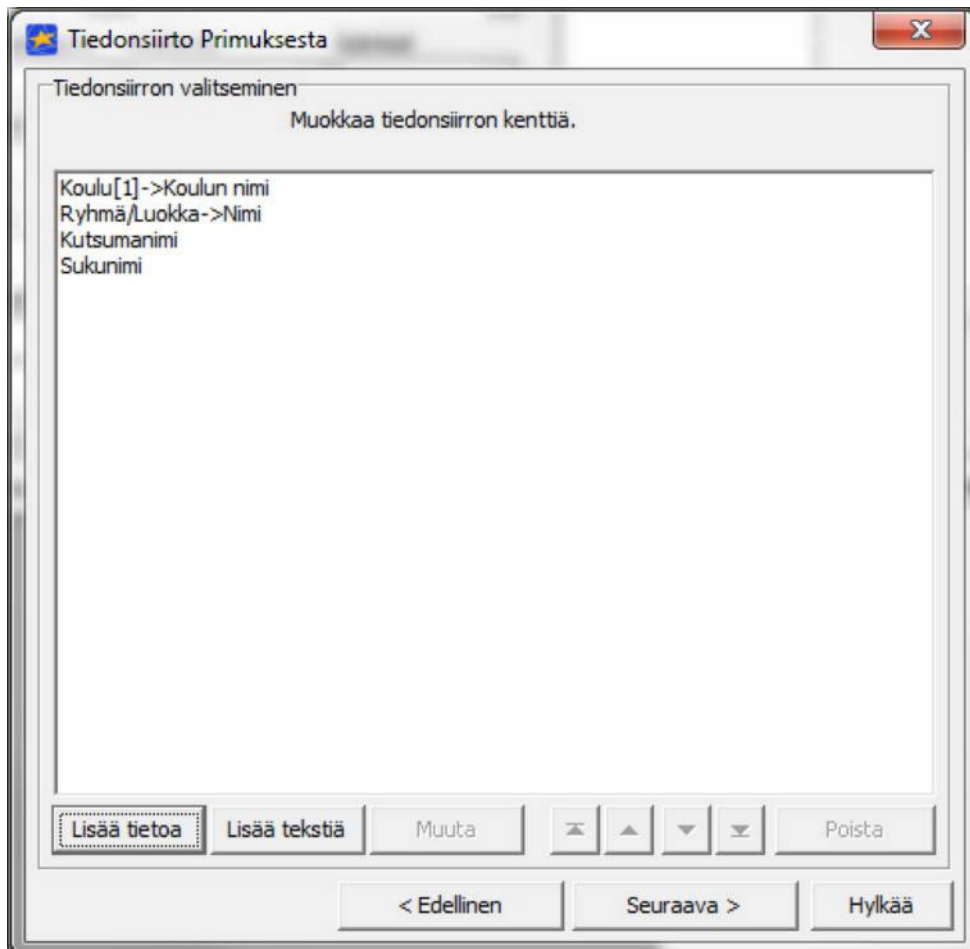
Valitaan tiedonsiirto Primuksesta.



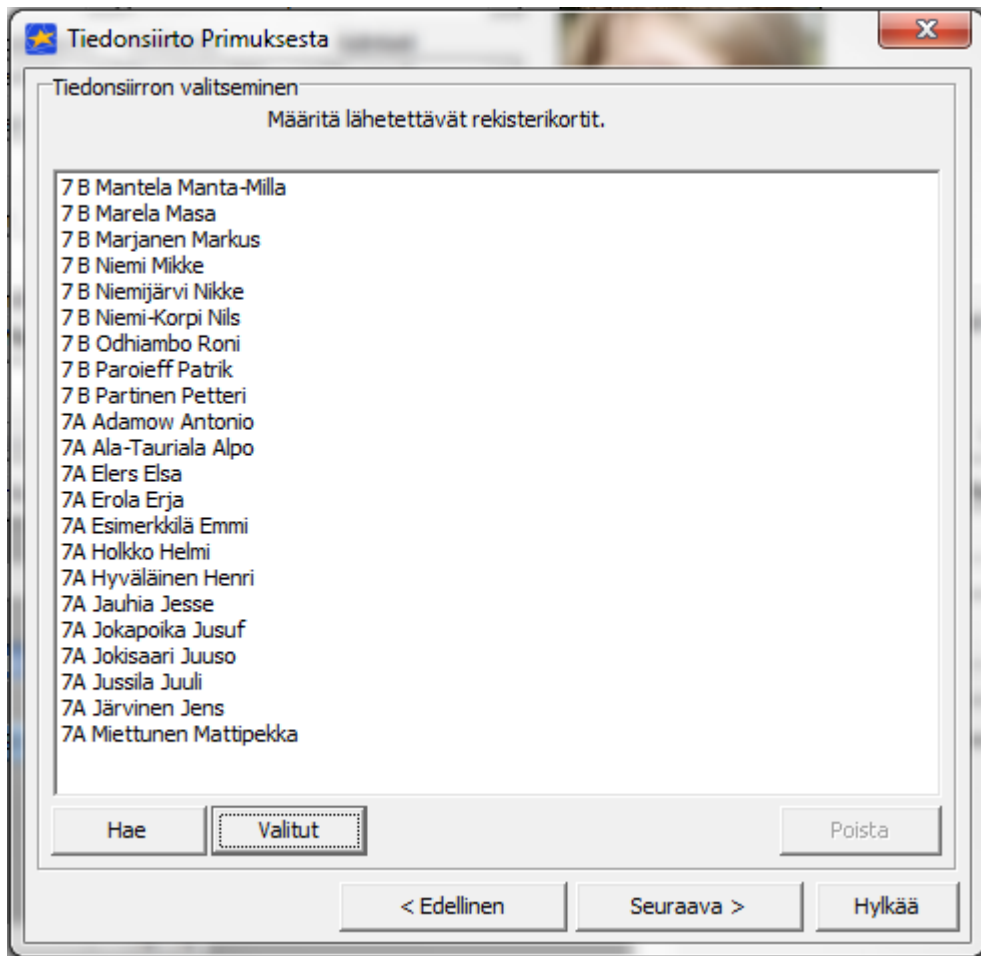
Muodostetaan uusi tiedonsiirto.



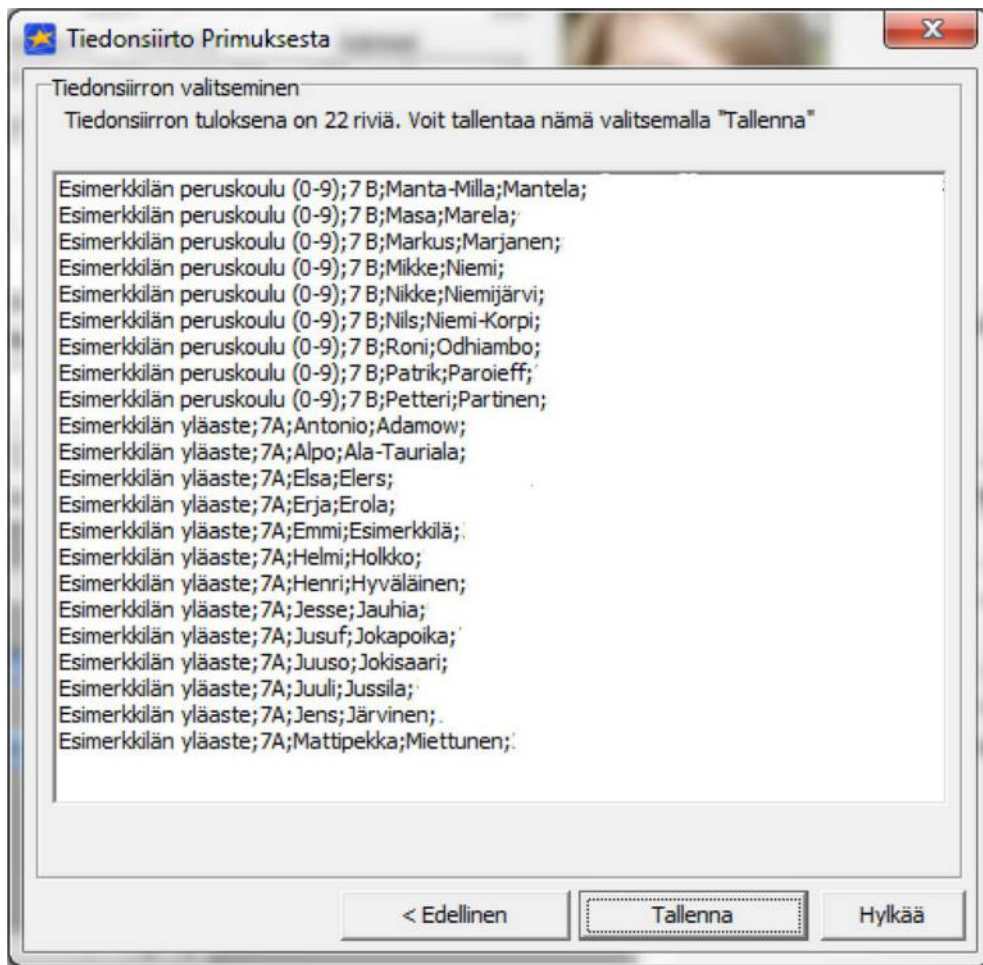
Kuvan mukaiset asetukset.

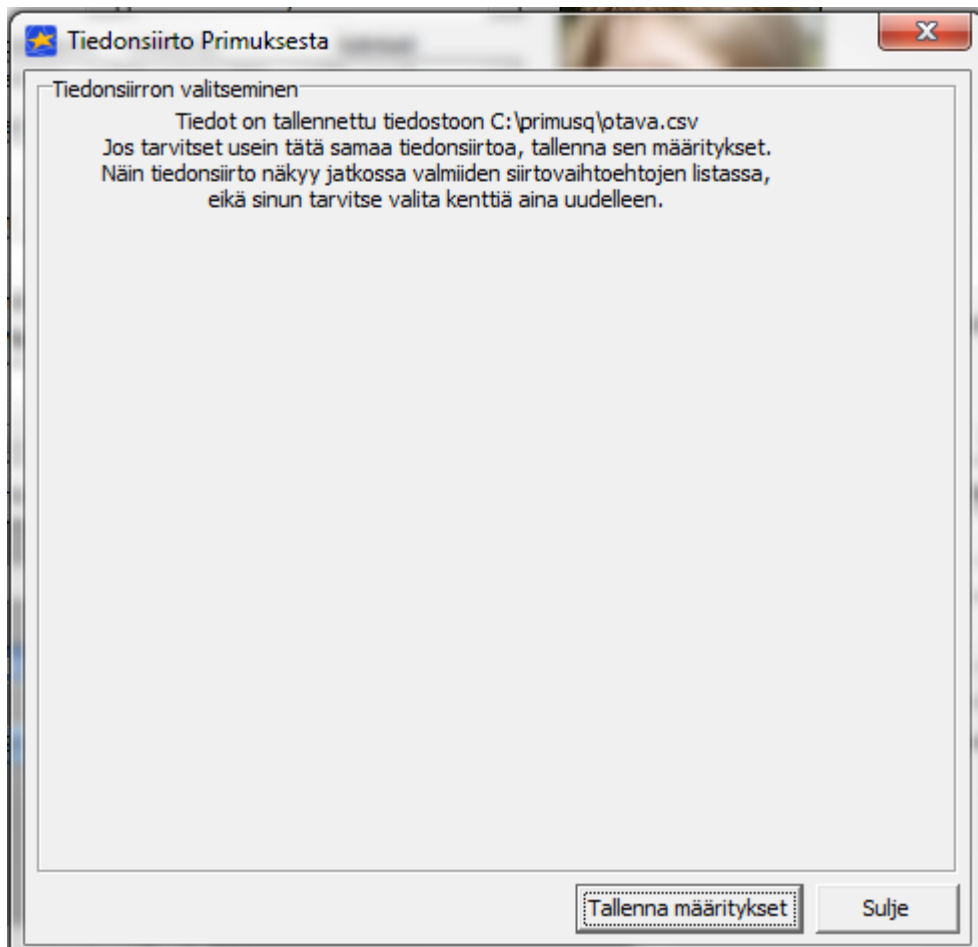


Valitaan siirrettävät tiedot kuvan mukaiseksi Lisää tietoa -ikkunan kautta.



Valitaan lähetettävät kortit.





Tallenna määrittymiset.